



→ [Site web du produit](#)

Moniteur décodeur P pour la connexion sans ordinateur à des caméras de sécurité et de surveillance. Il maîtrise les protocoles de contrôle pour les caméras IP Axis (VAPIX) et Panasonic ainsi que le standard ONVIF. Le FDF4627W-IP se connecte à un maximum de 16 caméras IP au moyen d'un câble LAN et offre ainsi une surveillance vidéo sans ordinateur via le réseau. La disposition et les options des caméras peuvent être réglées à l'aide de la télécommande fournie ou via l'interface web conviviale. Une API web du moniteur soutient l'intégration dans le VMS local.

- ✓ Connexion sans ordinateur de caméras de surveillance IP et de flux vidéo
- ✓ Technologie de décodage haute performance pour jusqu'à 16 flux
- ✓ Adaptation facile des paramètres et des réactions aux événements grâce à l'interface web et à l'API.
- ✓ Sécurité des données pour les données en direct
- ✓ Écran Full HD antireflet avec contraste élevé et grande fidélité des couleurs sous tous les angles de vue
- ✓ Smart Insight/Low-Light Correction : amélioration de l'affichage des zones sombres
- ✓ Reproduction précise de l'image grâce à la conversion 10 bits
- ✓ Protocoles de caméra pris en charge : ONVIF, Panasonic, VAPIX

Fonctionnement sans ordinateur

Avec des performances élevées

Connexion sans ordinateur de plusieurs caméras de surveillance

Le moniteur est parfait pour un affichage efficace de vos caméras de surveillance. Vous pouvez connecter jusqu'à 16 caméras IP directement au moniteur via un câble LAN. Cela signifie que le moniteur peut fonctionner sans ordinateur et peut être monté sur les murs ou les plafonds à votre convenance grâce à une fixation VESA. Cela évite d'avoir à installer un ordinateur et simplifie le câblage. Seules une alimentation électrique et une connexion réseau sont nécessaires. (L'image est un exemple de présentation avec le FDF2304W-IP)



Technologie de décodage haute performance

Le moniteur est équipé d'une technologie de décodage qui garantit que les images sont affichées sans retard et qu'elles sont fidèles aux données source originales. Il n'est donc pas nécessaire d'utiliser un décodeur supplémentaire.

Protection des données et visionnage d'images de caméras

Dans certains cas, il arrive que l'on souhaite une vidéo en direct, mais que l'enregistrement ne soit pas autorisé. Mais comment garantir qu'aucun enregistrement n'aura lieu ? Les solutions décodeurs IP d'EIZO permettent uniquement l'affichage en direct de la vidéo, ce qui ne permet pas aux opérateurs d'accéder aux flux vidéo ou de les exporter. Les exemples de scénarios incluent les hôpitaux, les prisons, les lieux publics, les comptoirs de magasins, les réceptions et les applications de protection personnelle.

Edge-recording et live-video

Si vous utilisez une solution d'enregistrement décentralisée (comme l'enregistrement en périphérie avec archivage dans le cloud), l'affichage en direct est un défi. Soit un logiciel est nécessaire, soit des flux doivent être récupérés depuis le cloud (2), ce qui génère un trafic supplémentaire sur votre connexion Internet. Avec le DuraVision FDF4627W-IP d'EIZO, les vidéos enregistrées par les caméras peuvent être affichées directement en direct (1), car les caméras sont complètement séparées de votre solution d'enregistrement.



Les solutions de décodage IP d'EIZO affichent directement les vidéos en direct. Cela permet d'économiser de la bande passante, est facile à intégrer et contribue ainsi à réduire les coûts.

Un investissement sûr grâce à la prise en charge de plus de 300 modèles de caméras

Le DuraVision FDF4627W-IP prend en charge les caméras utilisant les protocoles ONVIF Profile S, Axis VAPIX et Panasonic pour une installation flexible et offre une interopérabilité avec une grande variété de produits. De plus, une connexion directe par RTSP est disponible.

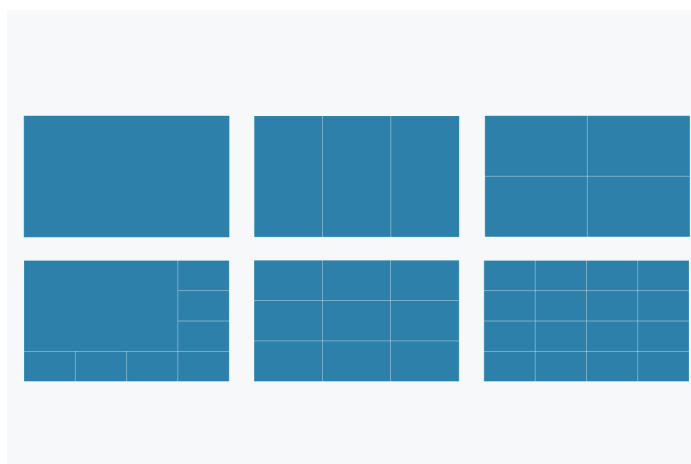
Pour plus de détails sur la compatibilité des caméras, cliquez [ici](#).



Facile à utiliser Fonctionnalités pour travailler confortablement

Disposition d'écran personnalisée

Grâce à l'interface utilisateur Web conviviale, vous pouvez facilement personnaliser la disposition des flux vidéo avec six options standard et afficher jusqu'à 16 images vidéo par moniteur. De plus, la disposition flexible des images vidéo dans un agencement personnalisé répond à vos besoins d'affichage individuels. Avec une disposition personnalisée, vous pouvez fusionner des fenêtres individuelles pour vous concentrer sur des zones spécifiques ou les diviser pour en voir davantage sur un seul moniteur. Les flux vidéo peuvent être affichés dans leur rapport hauteur/largeur d'origine ou étirés pour remplir l'espace disponible.

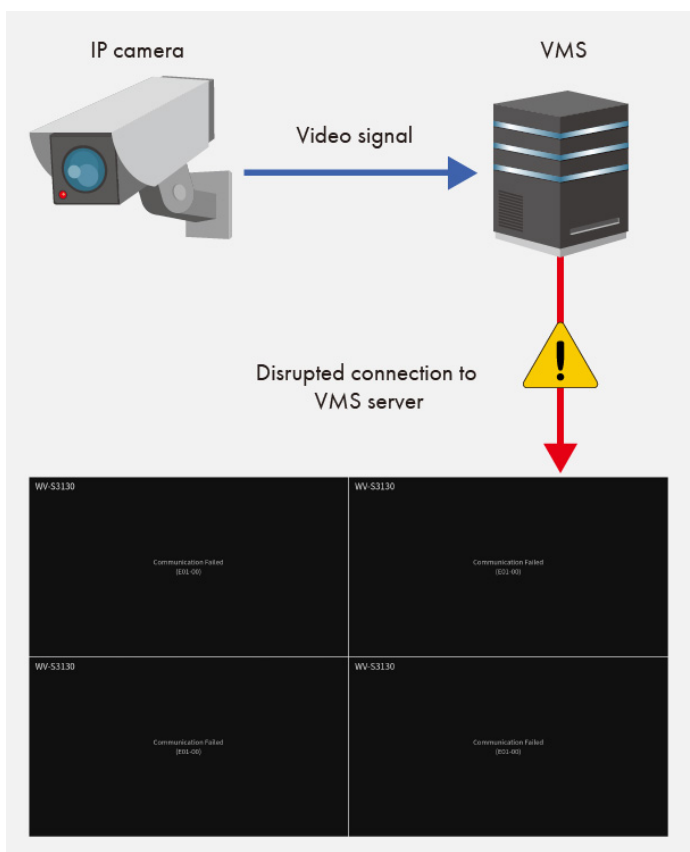


Intégration dans les systèmes de sécurité

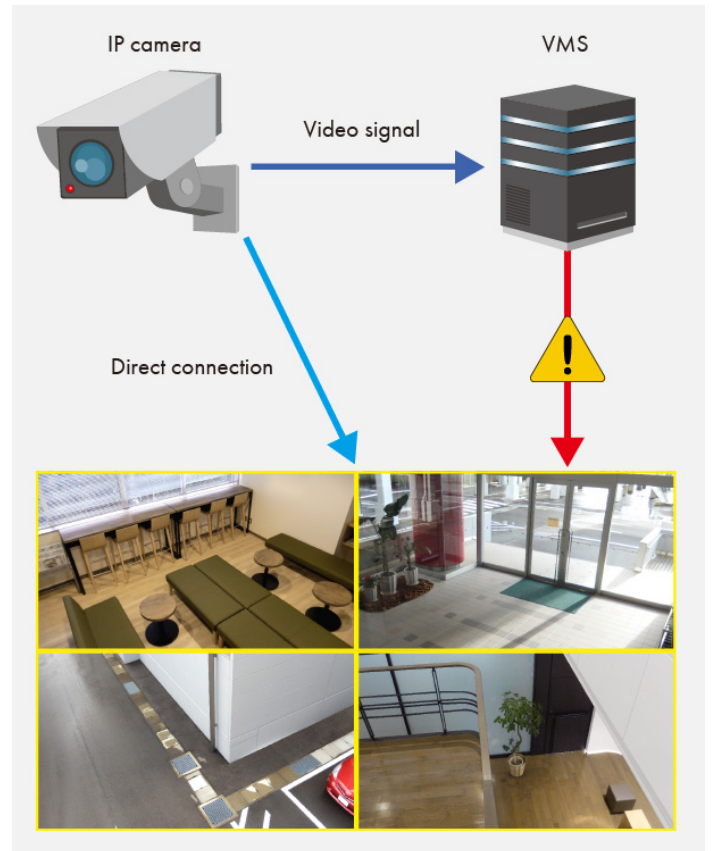
Grande compatibilité

VMS Failover

La solution de décodage d'EIZO prend automatiquement en charge, si nécessaire, l'affichage des images dans la mise en page souhaitée directement à partir des flux de la caméra. Elle offre ainsi une solution de secours lorsque - pour quelque raison que ce soit - le système de vidéo-surveillance ne déclenche ou ne fournit plus de flux pour l'affichage à l'écran. Cela est particulièrement intéressant dans les cas où la connexion au VMS est vulnérable, par exemple dans une infrastructure faible. Ou là où des dangers particuliers menacent et où la mise hors service du VMS est dans la ligne de mire d'actions criminelles ou terroristes.



Sans VMS Failover : le flux vidéo ne s'affiche plus



Avec VMS Failover : le flux vidéo continue à être reçu directement de la caméra IP

Fonctionnalité avec les principaux VMS

EIZO collabore avec les principaux fournisseurs de solutions de sécurité et de surveillance afin d'assurer la compatibilité technique et la fonctionnalité optimisée avec différents systèmes de gestion vidéo (VMS).

[En savoir plus sur l'intégration avec les systèmes de gestion vidéo \(VMS\).](#)

Qognify
part of Hexagon

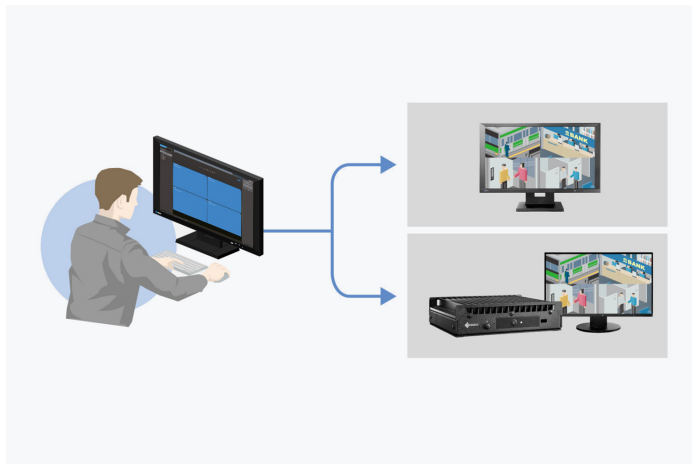
Genetec™

milestone

accelence

Genetec Security Center-Plugin

EIZO et Genetec ont développé conjointement un plugin qui répond aux exigences courantes des utilisateurs finaux du monde entier en matière de systèmes de sécurité. En l'intégrant à la structure de mur vidéo Genetec™ Security Center, les utilisateurs peuvent facilement configurer et gérer à distance les moniteurs décodeurs IP DuraVision d'EIZO. Via l'interface Security Center, les opérateurs peuvent simplement glisser-déposer le flux vidéo des caméras enregistrées à l'endroit souhaité. Les paramètres sont automatiquement appliqués au moniteur cible. Le nombre et la disposition des flux vidéo peuvent également être configurés sur le même moniteur. Les solutions de décodage IP DuraVision peuvent également répondre aux instructions dynamiques du Centre de sécurité lorsque certains événements se produisent, par exemple en agrandissant l'affichage en cas d'accès non autorisé.



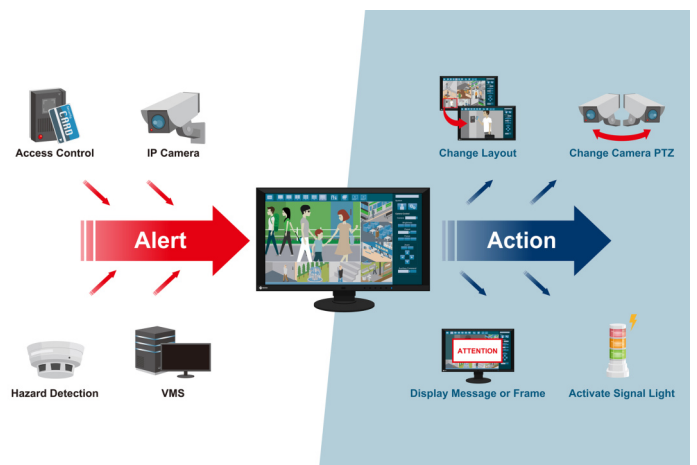
La position de la caméra et la disposition de la vidéo des solutions de décodage IP peuvent être gérées via le Genetec Security Center.

Réactions personnalisables aux événements avec Alert-to-Action

Une API Web permet d'intégrer le FDF4627W-IP dans les systèmes de sécurité. L'API sert à communiquer et à réagir aux alarmes sur le réseau de sécurité. Une alarme provenant d'une caméra IP, d'une détection de danger ou d'accès ou d'un VMS (système de gestion vidéo) vers la solution de décodage IP peut ainsi déclencher des actions telles que l'ajustement de la présentation, l'affichage

de texte, l'activation audio, l'ajustement de la caméra ou d'autres fonctions.

Cette réaction et cette visualisation intelligentes garantissent que les opérateurs disposent des informations les plus pertinentes au bon moment afin de pouvoir réagir rapidement aux situations. EIZO travaille en étroite collaboration avec les fournisseurs de systèmes de sécurité et les utilisateurs finaux pour personnaliser Alert-to-Action en fonction des environnements.



Alert-to-Action: ciblée et rapide

Dans les zones très fréquentées ou les infrastructures critiques, l'alerte à l'action permet au personnel de sécurité de recevoir des images pertinentes en temps réel. En ce qui concerne les ressources, la capacité de réaction est rationalisée tout en maintenant la sécurité, par exemple dans les hôpitaux et les transports publics.



Qualité d'image

Précision, brillance, contraste et netteté

POUR DES IMAGES CLAIRES

Visibility Optimizer

Équipé du Visibility Optimizer, l'utilisateur obtient en temps réel des images claires et nettes grâce aux technologies d'amélioration de l'image Low-Light Correction et Outline Enhancer. L'avantage est que l'amélioration de l'image se fait dans le moniteur et qu'il est possible de recourir à des caméras de surveillance plus simples.

Les paramètres des fonctions Low-Light Correction et Outline Enhancer peuvent être optimisés individuellement pour un maximum de quatre caméras connectées dans n'importe quelle disposition. Cela est particulièrement utile lorsque plusieurs caméras sont utilisées dans des zones où la lumière ambiante est différente.

AMÉLIORATION DE L'AFFICHAGE DES ZONES SOMBRES

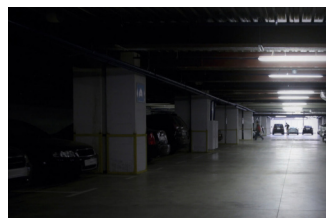
Low-Light Correction

Low-Light Correction détecte automatiquement les zones sombres et floues de l'image et les optimise. Les zones sombres sont éclaircies et un effet de profondeur plus réaliste est obtenu. La visibilité des caméras de surveillance est ainsi améliorée dans des conditions d'éclairage difficiles. Les personnes ou les objets ne peuvent donc plus "se fondre" dans les ombres.

Également pratique : les préréglages jour/nuit. La télécommande vous permet de choisir entre les modes prédéfinis "jour" et "nuit". Ceux-ci sont optimisés en fonction des conditions d'éclairage changeantes.



Avec Low-Light Correction



Sans Low-Light Correction

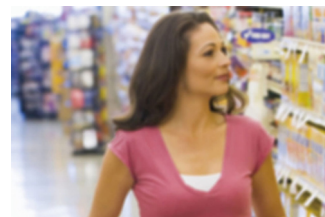
DES IMAGES PLUS NETTES

Outline Enhancer

La technologie Outline Enhancer développée par EIZO analyse le contenu affiché et corrige automatiquement les zones floues. L'image est plus nette, le bruit plus faible. Les objets au premier plan sont davantage mis au point pour une profondeur de champ réaliste.



Avec Outline Enhancer



Sans Outline Enhancer

Réduction du bruit numérique

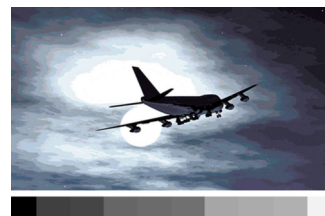
Le moniteur réduit les artefacts de bloc causés par la compression vidéo.

Reproduction précise des images grâce à la conversion 10 bits

Le moniteur convertit les signaux 8 bits en 10 bits en sélectionnant les valeurs de couleur optimales dans une table de conversion (LUT) de 10 bits. L'effet est que vous voyez une image aux couleurs fidèles et à la résolution fine. Les données optimisées sont ensuite reconverties en un signal de sortie de 8 bits. Cela permet d'obtenir des dégradés de couleurs fluides. De cette manière, les personnes et les objets difficiles à reconnaître sont plus facilement identifiables.



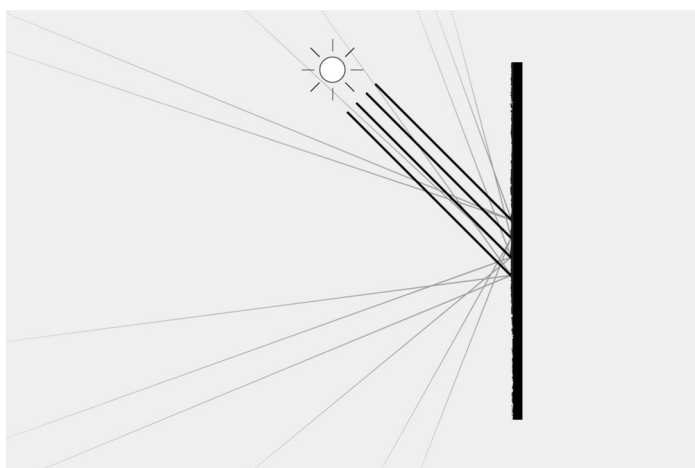
Avec conversion 10 bits



Sans conversion 10 bits

Revêtement anti-reflets : plus d'image, moins de reflets

Le FDF4627W-IP offre une surface antireflet optimale. En minimisant les reflets dus à la dispersion de la lumière réfléchie, le FDF4627W-IP prévient efficacement l'éblouissement et la fatigue oculaire. La fatigue oculaire est réduite et il est possible de s'asseoir confortablement devant l'écran, sans "position forcée" pour éviter l'éblouissement.



Overdrive pour le changement rapide d'image

La fonction overdrive accélère le temps de commutation de telle sorte que les changements de gris à gris se font en moyenne en seulement 7 ms. Les films et les changements d'image rapides sont visibles sans rémanence gênante. Lors du défilement et du positionnement de fenêtres ou d'images, un affichage lisible est obtenu en une fraction de seconde – un temps de latence imperceptible. La consommation d'énergie et l'efficacité énergétique restent des points centraux.

Facile à installer Fonctionnement sans entretien

Fonctionnement sans entretien

Le FDF4627W-IP est conçu pour fonctionner sans maintenance et offre une protection contre les accès non autorisés. Il ne nécessite pas d'antivirus, de mises à jour de sécurité, de maintenance du système d'exploitation ou de licences. Cela réduit considérablement la maintenance et évite les temps d'arrêt et les coûts inutiles.

Alimentation intégrée

Grâce à un bloc d'alimentation intégré, le moniteur peut être directement connecté à une prise de courant via un câble d'alimentation.

Longévité Et fiabilité

Garantie de 2 ans

EIZO accorde une garantie de deux ans. Ceci est rendu possible par un processus de fabrication de pointe, basé sur un principe de réussite simple : une technologie bien pensée et innovante, fabriquée avec des matériaux haut de gamme.



Utilisation 24h/24 et 7j/7

Le FDF4627W-IP est construit pour être utilisé 24 heures sur 24 et se caractérise par une fiabilité maximale.



Durabilité Fabrication respectueuse de l'environnement et de la société

Une production socialement responsable

Le FDF4627W-IP est produit de manière socialement responsable, sans recours au travail des enfants ni au travail forcé. Les fournisseurs tout au long de la chaîne d'approvisionnement sont soigneusement sélectionnés et se sont également engagés à respecter cette responsabilité. Cela vaut en particulier pour les fournisseurs de minéraux dits de conflit. Nous fournissons volontairement un rapport annuel détaillé sur notre responsabilité sociale.



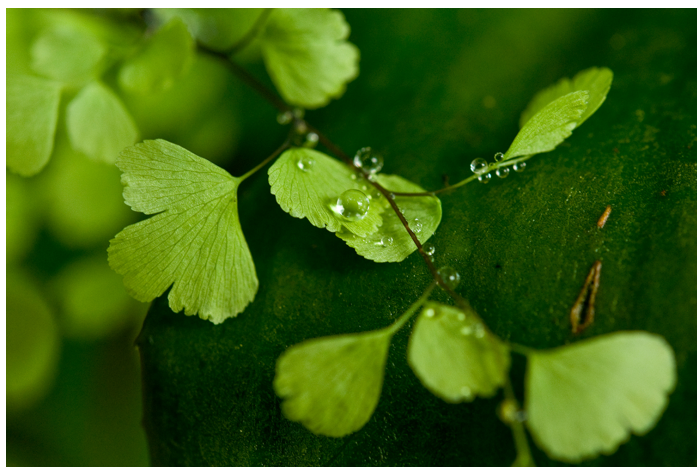
Respect de l'environnement et du climat

Chaque FDF4627W-IP est fabriqué dans notre propre usine, qui est dotée d'un système de protection de l'environnement et de gestion de l'énergie certifié ISO 14001 et ISO 50001. Ce système comprend des mesures visant à réduire les déchets, les eaux usées et les émissions, la consommation de ressources et d'énergie, ainsi qu'à encourager les employés à adopter un comportement respectueux de l'environnement. Nous rendons compte publiquement de ces mesures sur une base annuelle.



Durable et pérenne

Le FDF4627W-IP est conçu pour une longue durée d'utilisation - généralement bien supérieure à la durée de la garantie. Les pièces de rechange sont disponibles de nombreuses années après la fin de la production. L'ensemble du cycle d'utilisation tient compte de l'impact sur l'environnement, car la longévité et la réparabilité préservent les ressources et le climat. Lors de la conception du FDF4627W-IP, nous avons veillé à utiliser peu de ressources avec des composants et des matériaux de haute qualité et à produire avec soin.



Données techniques

GÉNÉRALITÉS

N° d'article	FDF4627W-IP
Couleur du boîtier	Noir
Domaine d'utilisation	Vidéosurveillance, Industrie
Ligne de produits	DuraVision
Domaine d'application	Moniteurs décodeurs IP, Vidéosurveillance

ÉCRAN

Diagonale [en pouces]	46
Diagonale [en cm]	116,8
Format	16:9
Taille de l'image visible (largeur x hauteur) [en mm]	1018 x 573
Résolution idéale et recommandée	1920 x 1080 (Full HD)
Distance entre les points [en mm]	0,53 x 0,53
Technologie du panneau	VA
Angle de vision max. Angle de vision Horizontal	178
Angle max. Angle de vision vertical	178
Couleurs ou niveaux de gris affichables	16,7 millions de couleurs (RJ-45, 8 bits), 16,7 millions de couleurs (HDMI, 8 bits)
Nombre max. Luminosité (typique) [en cd/m²]	700
Max. Contraste de l'espace sombre (typique)	4000:1
Temps de réponse Alternance gris-gris (typique) [en ms]	7
Rétroéclairage	LED

DÉCODAGE IP

Décodage vidéo	H.264, MJPEG
Nombre de flux simultanés	Full HD: 1-4 streams, VGA: 1-16 streams
Protocoles pris en charge	Axis VAPIX, Panasonic/i-PRO, RTSP, ONVIF Profile S
Prise en charge VMS	Genetec (max. 16 flux), Accellence Technologies, Schille

CONNEXIONS

Entrées de signaux	RJ-45 (IP-Video), HDMI (HDCP 1.4)
Connexion réseau	RJ-45

CERTIFICATION ET NORMES

Conditions d'environnement	0 - 40 °C / 20-80 % (R.H., non condensant)
Marque de contrôle	CE, CB, UL/cUL, FCC-A, CAN ICES-3 (A), VCCI-A, RoHS, WEEE, China RoHS, CCC

CARACTÉRISTIQUES ET UTILISATION

Contrôle PTZ avec prise en charge des présélections	✓
Alert-to-Action	✓
Utilisable 24h/24 et 7j/7	✓
Méthode d'amélioration de l'image	Smart Insight/Low-Light Correction, Smart Resolution/Outline Enhancer
Langue OSD	de, en, fr, es, it, se
Possibilités de réglage	Bruit d'image
Télécommande	✓
Bloc d'alimentation intégré	✓

DONNÉES ÉLECTRIQUES

Consommation électrique (maximum) [en watts]	110
Puissance max. Consommation électrique en mode veille [en watts]	16
Consommation électrique avec interrupteur d'alimentation éteint [en watts]	0
Alimentation électrique	AC 100-120 V / 200-240 V, 50/60 Hz

DIMENSIONS & POIDS

Dimensions (sans pied) (Largeur x Hauteur x Profondeur) [en mm]	1067 x 622,5 x 80,4
Poids (sans pied) [en kg]	19,6
Détails sur les dimensions du boîtier (PDF)	Détails sur les dimensions du boîtier (PDF)
Inclinabilité avant/arrière [en °]	0 / 0
Espacement des trous VESA	400 x 200

LOGICIEL & ACCESSOIRES

Autres fournitures	Télécommande, Manuel à télécharger, Câble d'alimentation, Guide de démarrage rapide
--------------------	---

GARANTIE

Durée de la garantie	2 ans
----------------------	-------

Trouvez votre interlocuteur EIZO:
 EIZO Europe GmbH – Belgium & Luxembourg
 Antwerpsesteenweg 22
 2860 Sint-Katelijne-Waver (Mechelen)
 Téléphone: (32) (0)15-64.55.11
www.eizo.be

Tous les noms de produits sont des marques commerciales ou des marques déposées d'EIZO Corporation au Japon et dans d'autres pays ou de leurs sociétés respectives. Copyright © 2024 EIZO Europe GmbH, Belgrader Str. 2, 41069 Mönchengladbach, Allemagne. Tous droits, erreurs et modifications réservés. Dernière mise à jour: 23.07.2024