



[→ Site web du produit](#)

Moniteur de table à cartes

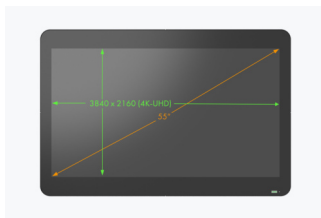
Avec sa résolution 4K UHD (3840 x 2160) et sa grande diagonale de 138,8 cm / 54,6 pouces, le DuraVision MDU5501WT offre l'espace et le rendu des détails nécessaires pour les cartes marines électroniques. La luminosité, les caractéristiques de luminance et le rendu des couleurs sont déjà calibrés en usine pour un affichage aux couleurs exactes dans les systèmes ECDIS. Une surface capacitive multi-touch très réactive permet une utilisation avec le doigt ou un stylo tactile. Le moniteur peut traiter jusqu'à dix touches simultanément, ce qui permet à plusieurs personnes de l'utiliser simultanément. Un système de reconnaissance de la paume permet aux utilisateurs de poser facilement leurs mains ou leurs bras sur l'écran sans déclencher d'entrée par inadvertance. Même les liquides renversés sont ignorés par le système multi-touch avant qu'il ne s'éteigne jusqu'au nettoyage. Le DuraVision MDU5501WT dispose d'un contrôle sophistiqué de la luminosité avec une large plage de gradation de moins de 1 cd/m² à 610 cd/m² pour garantir une visibilité optimale de jour comme de nuit.

- ✓ Moniteur UHD 4K de 55 pouces avec beaucoup d'espace pour un affichage efficace des cartes marines.
- ✓ Surface tactile projective-capacitive durable et fiable, multi-touch, pour une utilisation intuitive.
- ✓ Bonne visibilité avec réglage de la luminosité adaptable pour le jour et la nuit
- ✓ Approbation par les sociétés de classification et aptitude à l'utilisation ECDIS conformément à la norme CEI 61174
- ✓ Conforme aux exigences de température, d'humidité et de vibration définies dans la norme internationale CEI 60945
- ✓ Conçu pour une utilisation 24 heures sur 24 et doté d'une garantie de trois ans

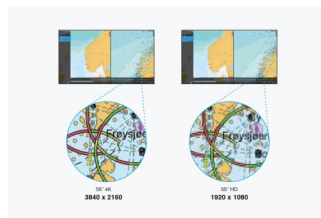
Qualité d'image Précision, brillance, contraste et netteté

Beaucoup d'espace pour un fonctionnement efficace

Le grand écran de 55 pouces permet aux navigateurs d'afficher toutes sortes d'informations nautiques importantes en un seul endroit. Les signaux sont affichés en plein écran en résolution 4K UHD (3840 × 2160 pixels) pour une visualisation précise.



Espace suffisant



Résolution 4K UHD

Large plage de gradation pour des conditions d'éclairage changeantes

Adapté au fonctionnement jour/nuit : Grâce à sa large plage de gradation allant de moins de 1 cd/m² à 610 cd/m², le moniteur est idéal pour les conditions d'éclairage changeantes. Ainsi, la luminosité du moniteur peut être réglée de manière optimale en fonction de chaque éclairage ambiant et peut être utilisée sans problème dans des pièces sombres.



Calibré pour ECDIS

La luminosité du rétroéclairage, la valeur gamma et les paramètres de couleur RVB sont calibrés en usine. Cela permet au moniteur d'obtenir une reproduction optimale des couleurs, qui répond aux exigences spécifiques des systèmes ECDIS. Le moniteur est conforme aux normes internationales pour les systèmes ECDIS et les applications radar IEC 61174, IEC 62288 et IEC 62388.



La conformité officielle aux normes peut varier. Veuillez nous contacter pour la conformité à la norme CEI 61174.

Indicateur ECDIS

Le voyant ECDIS situé à l'avant du moniteur s'allume lorsque la luminosité et les paramètres de couleur sont conformes aux exigences des systèmes ECDIS. Si les paramètres du moniteur sont modifiés et que la luminosité n'est plus conforme aux normes ECDIS requises, le voyant s'éteint automatiquement.



Fonctionnalité tactile

Utilisation avec le doigt ou un stylo tactile

Écran tactile capacitif projectif pour la planification d'itinéraires

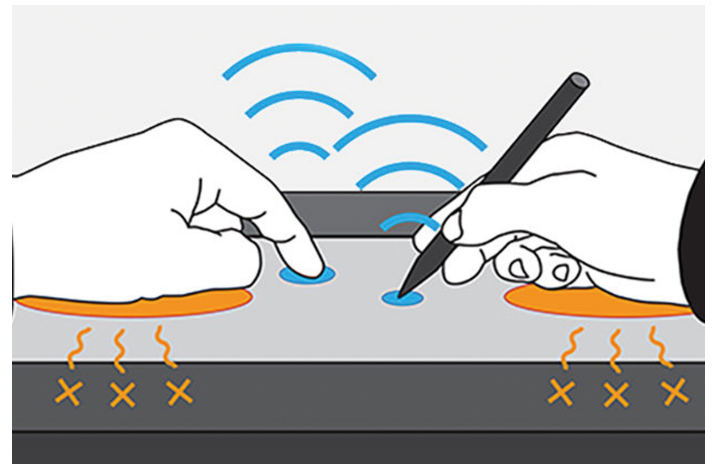
Le MDU5501WT DuraVision est doté d'une technologie tactile projective-capacitive particulièrement robuste et fiable. Elle permet une utilisation avec le doigt ou un stylet spécial.

Le grand écran de table à cartes de 55 pouces constitue une alternative pratique aux cartes marines sur papier. Approuvé par les principales sociétés de classification, il est parfaitement adapté à l'ECDIS, aux systèmes radars, aux passerelles de commandement et à d'autres applications.



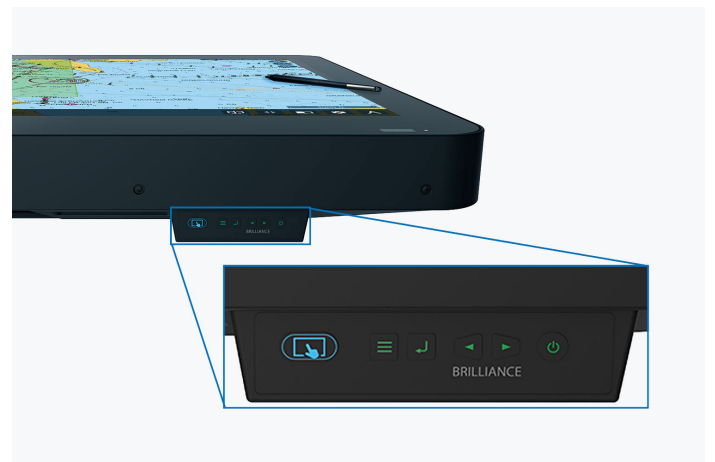
Écran multi-touch avec surface de contrôle robuste

Le moniteur peut traiter jusqu'à dix touches simultanés, ce qui permet à plusieurs personnes de l'utiliser simultanément. Le moniteur est équipé d'une fonction de détection de la paume de la main. Les utilisateurs peuvent facilement s'appuyer avec les mains ou les bras sans déclencher accidentellement une saisie.



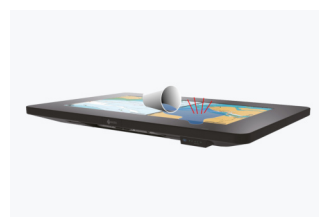
Détection tactile

La reconnaissance tactile peut être facilement activée ou désactivée à l'aide de boutons situés sur le bord extérieur du moniteur. Les boutons sont placés de part et d'autre du moniteur pour faciliter l'utilisation.



Détection des liquides

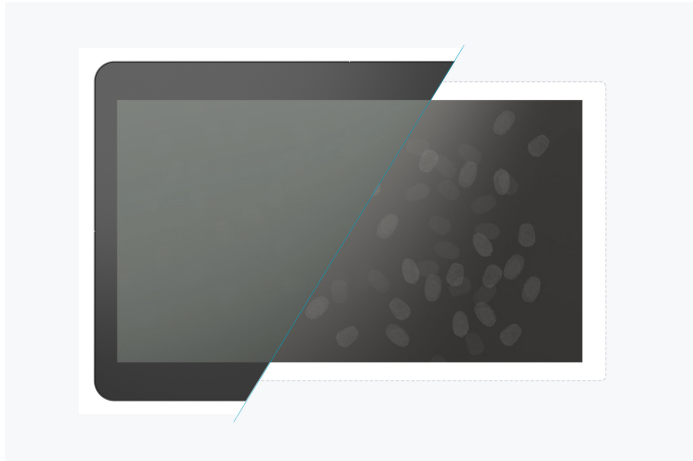
Une fonction de détection empêche toute saisie accidentelle due à des liquides renversés sur l'écran. La fonction tactile est automatiquement désactivée en cas de contact avec un liquide ; une fois le liquide retiré, la fonction se réactive.



Détection de liquide

Protection contre les traces de doigts

La surface du DuraVision MDU5501WT est recouverte d'un revêtement afin de minimiser la visibilité des traces de doigts laissées par le contact avec l'écran.



papier traditionnelles dont on a parfois besoin. Les larges bords extérieurs du moniteur permettent également de poser des objets ou de s'appuyer sans obstruer la vue de l'écran.



Styler dédié

Un styler pour le MDU5501WT et un support pour celui-ci sont fournis avec le moniteur.



TOUT EN UN CLIN D'ŒIL

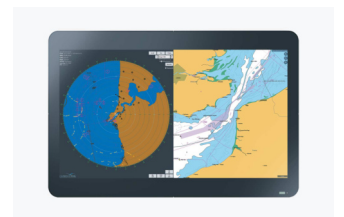
Picture-in-Picture et Picture-by-Picture

La fonction Picture-in-Picture (PiP) permet d'afficher une deuxième source de signal dans une petite zone d'écran séparée sur le moniteur. Il est ainsi possible de visualiser simultanément deux applications contenant des données de navigation.

Le mode Picture-by-Picture (PbP) vous permet de visualiser indépendamment jusqu'à deux sources de signaux distinctes côte à côte, comme les informations radar et de navigation.



Mode Picture-in-Picture



Mode Picture-by-Picture

Facile à utiliser

Fonctionnalités pour travailler confortablement

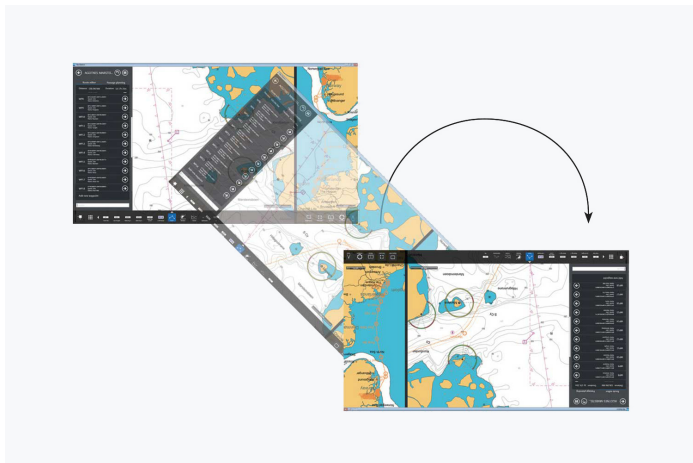
Design de table entièrement plat

En position horizontale, le moniteur, avec sa surface parfaitement plane, sert également de table pour les cartes

EIZO Screen Rotator

Le logiciel gratuit EIZO Screen Rotator vous permet de faire pivoter l'image à l'écran de 180° d'un simple effleurement. Cela facilite le travail lorsque plusieurs membres de l'équipage regardent l'écran depuis des côtés opposés de la table à cartes. (Système d'exploitation Windows requis.)

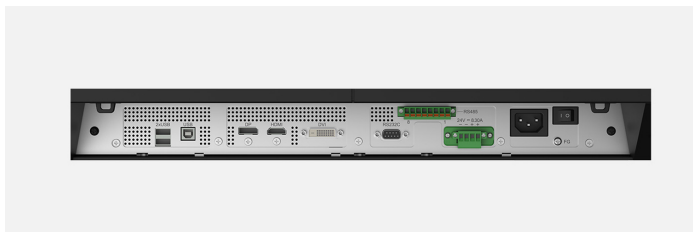
[Télécharger EIZO Screen Rotator](#)



Diversité de connexions Meilleure connectivité

Contrôle du moniteur

Le DuraVision MDU5501WT est équipé d'une large gamme d'interfaces de communication pour contrôler le moniteur à distance, par exemple pour régler la luminosité ou allumer et éteindre le moniteur : RS232C, USB, RS485, RJ45 (Ethernet) et un port spécial (pour un clavier déporté).



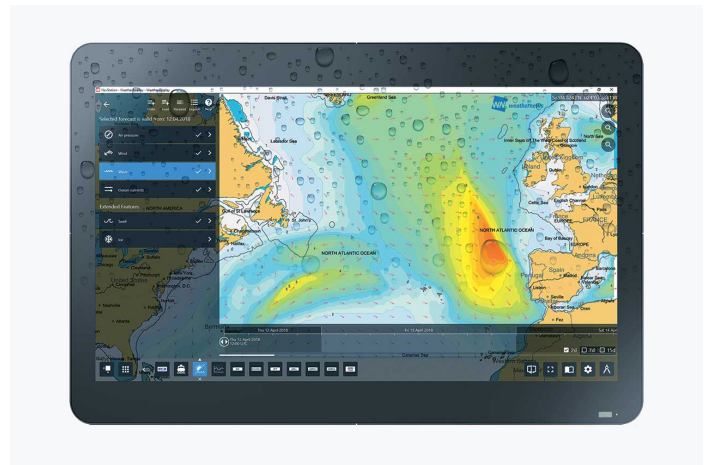
Alimentation électrique flexible

Afin de répondre aux besoins de différents environnements d'installation, le moniteur est équipé de différents connecteurs d'alimentation. Ainsi, le moniteur peut être alimenté par une prise de courant continu ou alternatif.

Longévité Et fiabilité

Protection

Ce moniteur robuste est idéal pour une utilisation en mer dans des conditions difficiles. Il est conforme à la norme internationale IEC 60945 pour les équipements de navigation et de radiocommunication maritimes en termes de résistance à la température, à l'humidité et aux vibrations. La face avant du moniteur est étanche à la poussière et protégée contre les jets d'eau à basse pression, conformément à la classe de protection IP65.



Approbation des sociétés de classification

Le moniteur répond aux exigences des principales sociétés de classification et dispose d'approbations pour LR (Royaume-Uni), DNV (Norvège/Allemagne), ABS (États-Unis), NK (Japon) et EU RO MR.



Trois ans de garantie

EIZO accorde une garantie de trois ans. Cela est rendu possible par un processus de fabrication de pointe, basé sur un principe de réussite simple : une technologie bien pensée et innovante, fabriquée à partir de matériaux haut de gamme.



Utilisation 24h/24 et 7j/7

Le MDU5501WT est construit pour être utilisé 24 heures sur 24 et se caractérise par une fiabilité maximale.



Durabilité

Fabrication respectueuse de l'environnement et de la société

Une production socialement responsable

Le MDU5501WT est produit de manière socialement responsable, sans recours au travail des enfants ni au travail forcé. Les fournisseurs tout au long de la chaîne d'approvisionnement sont soigneusement sélectionnés et se sont également engagés à respecter cette responsabilité. Cela vaut en particulier pour les fournisseurs de minéraux dits de conflit. Nous fournissons volontairement un rapport annuel détaillé sur notre responsabilité sociale.



Respect de l'environnement et du climat

Chaque MDU5501WT est fabriqué dans notre propre usine, qui est dotée d'un système de protection de l'environnement et de gestion de l'énergie certifié ISO 14001 et ISO 50001. Ce système comprend des mesures visant à réduire les déchets, les eaux usées et les émissions, la consommation de ressources et d'énergie, ainsi qu'à encourager les employés à adopter un comportement respectueux de l'environnement. Nous rendons compte publiquement de ces mesures sur une base annuelle.



Note

Der Standfuß für den Kartentisch-Monitor ist nicht im Lieferumfang des Monitors enthalten.

Durable et pérenne

Le MDU5501WT est conçu pour une longue durée d'utilisation - généralement bien supérieure à la durée de la garantie. Les pièces de rechange sont disponibles de nombreuses années après la fin de la production. L'ensemble du cycle d'utilisation tient compte de l'impact sur l'environnement, car la longévité et la réparabilité préservent les ressources et le climat. Lors de la conception du MDU5501WT, nous avons veillé à utiliser peu de ressources avec des composants et des matériaux de haute qualité et à produire avec soin.

Données techniques

GÉNÉRALITÉS

N° d'article	MDU5501WT
Couleur du boîtier	Noir
Domaine d'utilisation	Industrie
Ligne de produits	DuraVision
Domaine d'application	Navigation maritime

ÉCRAN

Diagonale [en pouces]	54,6
Diagonale [en cm]	139
Format	16:9
Taille de l'image visible (largeur x hauteur) [en mm]	1209,6 x 680,4
Résolution idéale et recommandée	3840 x 2160 (4K UHD)
Distance entre les points [en mm]	0,315 x 0,315
Technologie du panneau	VA
Angle de vision max. Angle de vision Horizontal	178
Angle max. Angle de vision vertical	178
Couleurs ou niveaux de gris affichables	16,7 millions de couleurs (DVI, 8 bits), 16,7 millions de couleurs (DisplayPort, 8 bits), 16,7 millions de couleurs (HDMI, 8 bits)
Nombre max. Luminosité (typique) [en cd/m ²]	610
Max. Contraste de l'espace sombre (typique)	4000:1
Temps de réponse Alternance gris-gris (typique) [en ms]	8
Rétroéclairage	LED

CARACTÉRISTIQUES ET UTILISATION

Utilisable 24h/24 et 7j/7	✓
Bloc d'alimentation intégré	✓
Écran tactile	✓
Technologie tactile	Projection capacitive (PCAP)
Système d'exploitation compatible avec le tactile	Windows 8.1 (64-bit/32-bit), Windows 11, Windows 10
Nombre max. Nombre de points tactiles	10

DIMENSIONS & POIDS

Dimensions (sans pied) (Largeur x Hauteur x Profondeur) [en mm]	1334 x 888 x 120,6
Poids (sans pied) [en kg]	71,7
Détails sur les dimensions du boîtier (PDF)	Détails sur les dimensions du boîtier (PDF)

Trouvez votre interlocuteur EIZO:
 EIZO Europe GmbH – Belgium & Luxembourg
 Antwerpsesteenweg 22
 2860 Sint-Katelijne-Waver (Mechelen)
 Téléphone: (32) (0)15-64.55.11
www.eizo.be

Tous les noms de produits sont des marques commerciales ou des marques déposées d'EIZO Corporation au Japon et dans d'autres pays ou de leurs sociétés respectives. Copyright © 2024 EIZO Europe GmbH, Belgrader Str. 2, 41069 Mönchengladbach, Allemagne. Tous droits, erreurs et modifications réservés. Dernière mise à jour: 12.07.2024

CONNEXIONS

Interface tactile	USB
Entrées de signaux	HDMI (HDCP 1.4/2.2), DisplayPort (HDCP 1.3), DVI-D (HDCP 1.4)
Spécification USB	USB 2
Ports USB en amont	1 x type B
Ports USB en aval	2x type A
Signal graphique	DVI Single Link (TMDS), DisplayPort, HDMI (RGB, YUV)
Interface de commande	RS-485, ECOM, Modbus, RS-232C, USB-Protocol

DONNÉES ÉLECTRIQUES

Fréquences horizontales/verticales	DisplayPort: 31 - 135 kHz / 29 - 61 Hz HDMI: 31 - 135 kHz / 29 - 61 Hz DVI-D: 31 - 75 kHz / 59 - 61 Hz
Consommation électrique (maximum) [en watts]	199 (DC) / 195 (AC)
Consommation électrique avec interrupteur d'alimentation éteint [en watts]	0
Alimentation électrique	AC 100-240 V, 50/60 Hz; DC 24 V

CERTIFICATION ET NORMES

IP Rating/classe de protection	IP65 (rear IP22)
Conditions d'environnement	-15 - 55 °C / 10 - 90 % (R.H., non condensing)
Compass Safe Distance	Standard compass: 2,65 m, Steering compass: 1,70 m
Marque de contrôle	Ship Classification: NK (Japan), LR (UK), ABS (US), DNV (Norway / Germany), CE, UKCA, CB, RoHS, WEEE, EU RO MR, IEC60945, IEC61174, IEC62288, IEC62388

LOGICIEL & ACCESSOIRES

Autres fournitures	Touch-Pen avec support, Guide de démarrage rapide
--------------------	---

GARANTIE

Durée de la garantie	3 ans
----------------------	-------