

QUICK COLOR MATCH

[→ Product Website](#)

Software voor creatieve professionals

Quick Color Match is door EIZO ontwikkeld in samenwerking met Adobe, Canon en Epson. In nauwe samenwerking met deze toonaangevende ondernemingen in de creatieve sector heeft EIZO snelle en eenvoudige software ontwikkeld voor het afdrucken van foto's op inkjetprinters voor thuisgebruik. Met slepen-en-neerzetten geeft u in Quick Color Match alle vereiste instellingen voor de monitor, bewerkingssoftware en printer op. Voor het snel en eenvoudig afstemmen van de weergave op de monitor op het afdrukresultaat.



Quick Color Match



Adobe, Canon, Epson en EIZO Krachten gebundeld voor een sterke oplossing

EIZO ColorNavigator of Quick Color Match?

Welke software is de juiste keuze voor jouw workflow?

Quick Color Match is door EIZO ontwikkeld in samenwerking met Adobe, Canon en Epson. In nauwe samenwerking met deze toonaangevende ondernemingen in de creatieve sector heeft EIZO snelle en eenvoudige software ontwikkeld voor het afdrucken van foto's op inkjetprinters voor thuisgebruik.

Met slepen-en-neerzetten geeft u in Quick Color Match alle vereiste instellingen voor de monitor, bewerkingssoftware en printer op. Voor het snel en eenvoudig afstemmen van de weergave op de monitor op het afdrukresultaat.

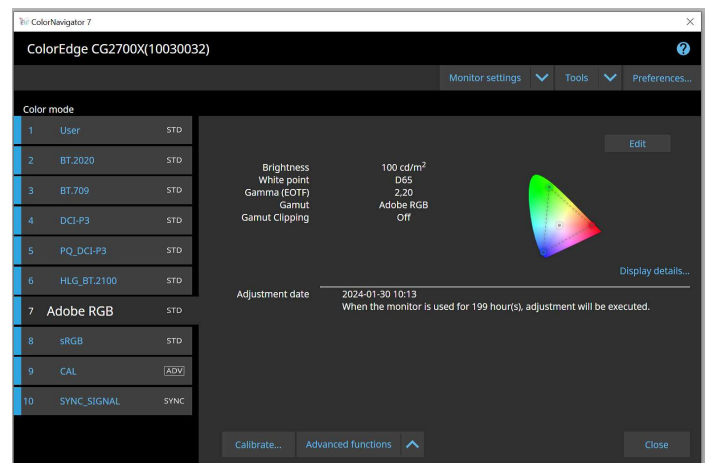


Zelfs de beste computerhardware kan kleuren niet correct weergeven als de instellingen van de hardware niet afgestemd zijn op die van de software. De instellingen van de monitor, fotobewerkingssoftware en printer moeten allemaal overeenkomen. Als een van deze instellingen niet klopt, komt de weergave op de monitor niet overeen met het uiteindelijke afdrukresultaat.

Met Quick Color Match hoeft de gebruiker alleen nog het te gebruiken papier te selecteren: de software past de kleureninstellingen aan zodat de gebruiker met slechts enkele muisklikken de weergave op de monitor kan aanpassen aan het afdrukresultaat.

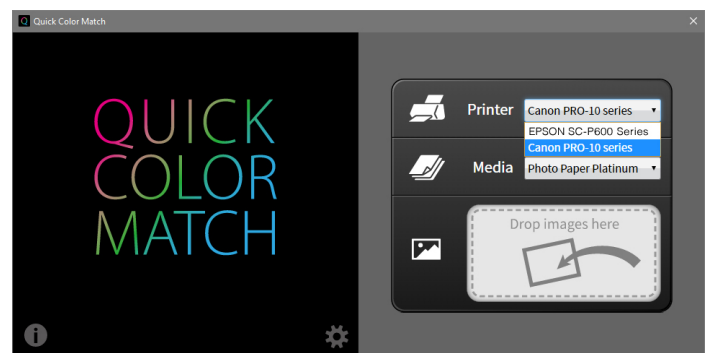
ColorNavigator

ColorNavigator is software voor het kalibreren van monitoren / een professioneel programma dat talloze instelingsopties biedt voor hardwarekalibratie van ColorEdge-monitoren. ColorNavigator is enerzijds voor beginners gemakkelijk te gebruiken, maar kan anderzijds ook complexe kalibratieprocessen aan. De instellingen van de fotobewerkingssoftware of de printer hebben geen invloed op ColorNavigator.



Quick Color Match

Quick Color Match regelt alle instellingen voor kleurenbepaling van het fotobewerkingsproces bij het afdrucken op een inkjetprinter voor thuisgebruik. Zo kunnen zelfs die gebruikers die nog niet erg bekend zijn met kleurenbepaling snel en eenvoudig de weergave op de monitor afstemmen op het afdrukresultaat. Ook Quick Color Match biedt de mogelijkheid de monitor regelmatig te kalibreren.



Technische gegevens

COMPATIBELE BESTURINGSSYSTEMEN

Mac	macOS Sonoma (14) / macOS Ventura (13) / macOS Monterey (12) / macOS Big Sur (11, M1) / macOS Big Sur (11, Intel) / macOS Catalina (10.15) / macOS Mojave (10.14)
Windows	Windows 11 / Windows 10* (64-bit) * The ARM-based Windows 10 is not supported

ONDERSTEUNDE MONITOREN

COLOREDGE-MODELLEN	Een volledige lijst met monitoren die door Quick Color Match worden ondersteund , vindt u op de website van EIZO Global.
---------------------------	--

PRINTERS

CANON-PRINTERS	PIXMA PRO-1, PIXMA PRO-10, PIXMA PRO-10S, PIXMA PRO-100, PIXMA PRO-100S, imagePROGRAF PRO-1000
EPSON-PRINTERS	SC-P400, SC-P600, SC-P700, SC-P800, SC-P900, Series, Stylus Photo R2000, Stylus Photo R3000

AFDRUKINVOEGTOEPASSING

CANON-AFDRUKINVOEGTOEPASSING	Print Studio Pro vanaf versie 2.2.0
EPSON-AFDRUKINVOEGTOEPASSING	Epson Print Layout vanaf versie 1.3.5

SOFTWARE VOOR BEELDBEWERKING

Aanbevolen Software voor beeldbewerking	Adobe Photoshop CC / CS6
Compatibel met Canon Print Studio Pro *	Adobe Photoshop Lightroom Classic, Adobe Photoshop Elements, Canon Digital Professional
Compatibel met Epson Print Layout *	Adobe Photoshop Lightroom Classic, Adobe Photoshop Elements, Nikon NX Studio, Nikon ViewNX-i

PAPIER

Canon-Papier	Photo Paper Pro Platinum, Photo Paper Plus Glossy, Photo Paper Pro Luster, Photo Paper Pro Premium Matte, Photo Paper Plus Semi-Gloss, Matte Photo Paper
Epson-Papier	Premium Glossy, Semigloss, Premium Luster, Archival Matte, Matte, Velvet Fine Art Paper, UltraSmooth Fine Art Paper
Iford-Papier	Gold Fibre Silk, Gold Fibre Gloss, Smooth Cotton Rag, Textured Cotton Rag, Smooth Pearl, Smooth Gloss
Pictorico-Papier	Pro Hi-Gloss White Film, Pro Hi-Gloss Photo Paper, Pro Semi-Gloss Paper, Pro Cotton Paper, Pro Soft-Gloss Paper, Pro Design Paper Plus, GEKKO Blue
Hahnemühle-Papier	FineArt Baryta, Photo Rag Baryta, Photo Rag, Photo Rag Bright White, Photo Rag Ultra Smooth, German Etching, Photo Luster, Photo Matt Fibre
Sihl-Papier	Metallic Pearl High Gloss Photo Paper 290, High Gloss Photo Paper 300, Lustre Photo Paper 300, Lustre Photo Paper Duo 300, Satin Baryta Paper 295, Smooth Matt Cotton Paper 320, Textured Matt Cotton Paper 320
Tecco-Papier	PHOTO PM230 Matt, PHOTO PL285 Luster, PHOTO PUW285 Glossy Ultra White, PHOTO PFR220 DUO Fine Art Rag, PHOTO GB330 Galleryboard, PHOTO BT270 Baryt, PHOTO BMT275 Baryt Matt
Isewashi Photo	Yukiuro, Torinoko, Basewo, KiyoraBasewo
Tesuki Isewashi	Oonaosi, Mitumata, Husho

Vind uw EIZO contactpersoon:
 EIZO Europe GmbH – Belgium & Luxembourg
 Antwerpsesteenweg 22
 2860 Sint-Katelijne-Waver (Mechelen)
 Telefoon: (32) (0)15-64.55.11
www.eizo.be

Alle productnamen zijn handelsmerken of geregistreerde handelsmerken van EIZO Corporation in Japan en andere landen of van hun respectievelijke bedrijven. Copyright © 2024 EIZO Europe GmbH, Belgrader Str. 2, 41069 Mönchengladbach, Duitsland. Alle rechten, fouten en wijzigingen voorbehouden. Laatst bijgewerkt: 10.06.2024